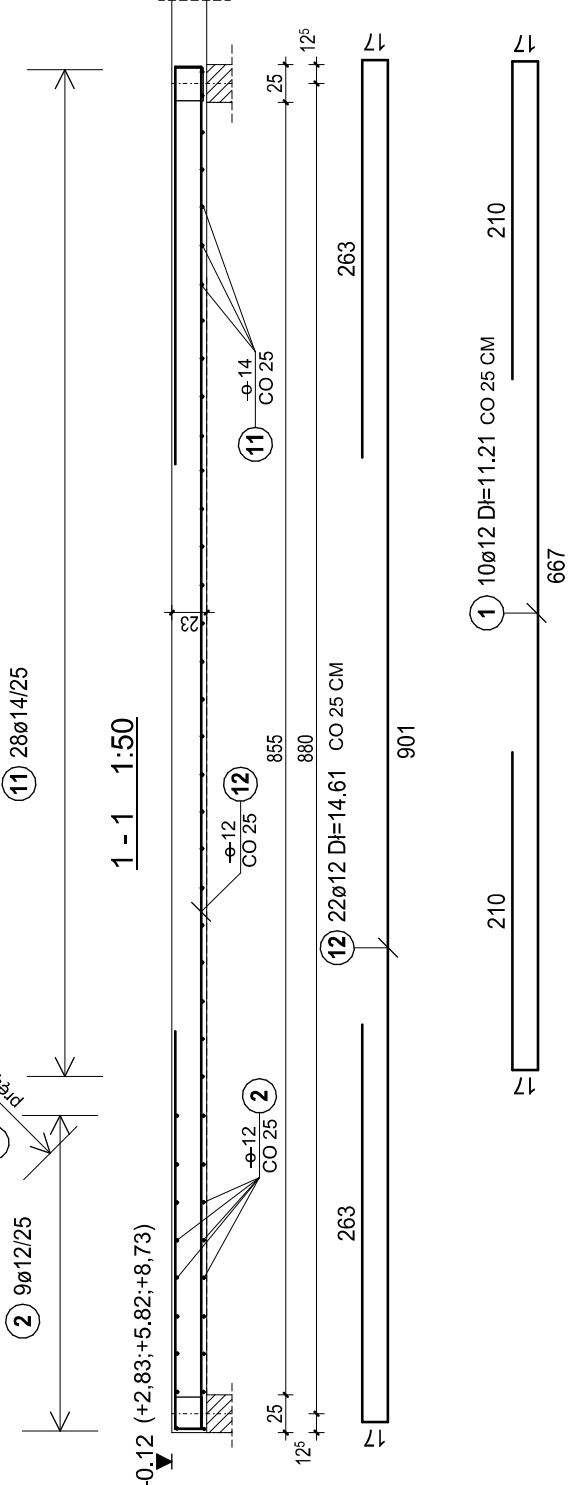
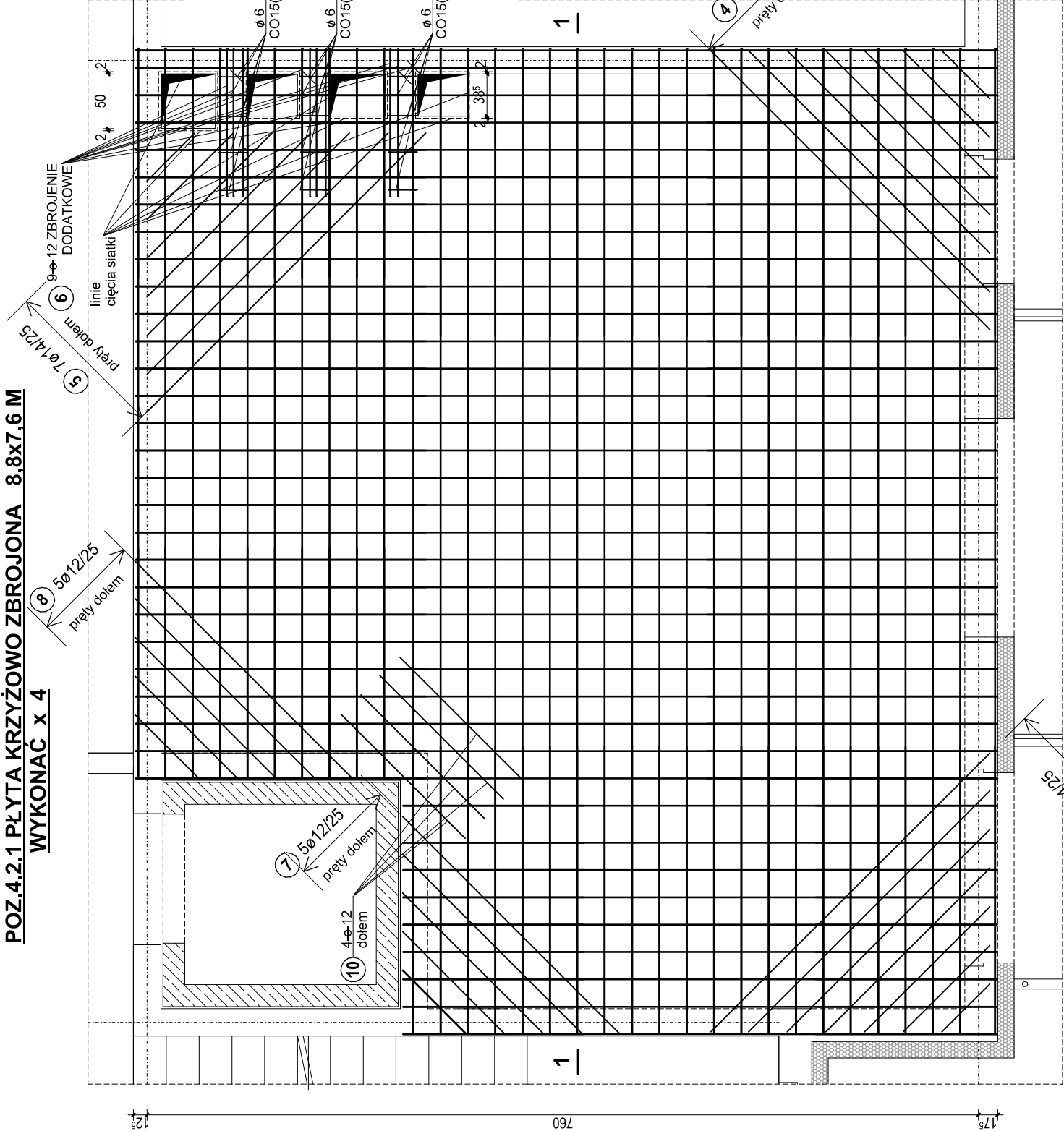
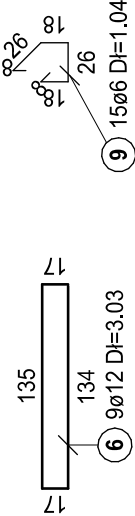
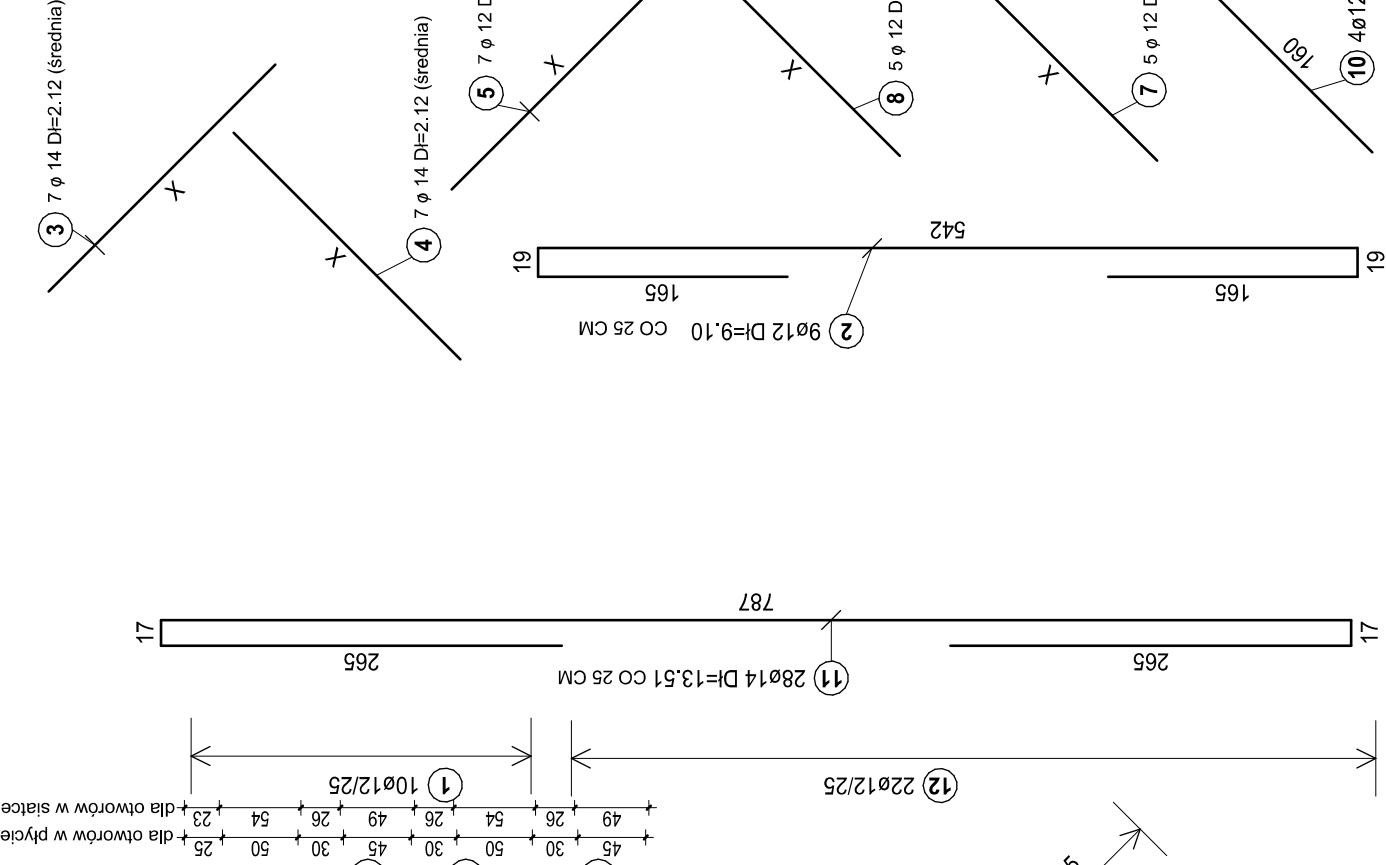


POZ.4.2.1 PŁYTA KRZYŻOWO ZBROJONA 8,8x7,6 M

WYKONAĆ x 4



Stal A-0			
Nr pręta	Sztuk	Średnica	Długość
9	15	6	1,04
Średnica	Długość całkowita	Ciężar	
6	15,60	3,46	
Ciężar sumaryczny			
3,46			
Stal A-IIIN			
Nr pręta	Sztuk	Średnica	Długość
1	10	12	11,21
2	9	12	9,10
3	7	14	2,12 śr.
4	7	14	2,12 śr.
5	7	14	2,12 śr.
6	9	12	3,01
7	5	12	1,82 śr.
8	5	12	1,82 śr.
10	4	12	1,60
11	28	14	13,51
12	22	12	14,61
Średnica	Długość całkowita	Ciężar	
12	567,09	503,58	
14	422,77	511,55	
Ciężar sumaryczny			
1015,13			



STAL KLASY A-IIIN GAT. RB500W

STAL KLASY A-0 GAT. St0S-b

BETON KLASY C25/30 (B30)

OBIEKT:	BUDOWA DWÓCH BUDYNKÓW MIESZKALNYCH WIELORODZINNYCH A I B WRAZ Z NIEZBĘDNĄ INFRASTRUKTURĄ I PARKINGIEM		
ADRES:	LUBLINIEC, ul. plk. WACŁAWA WILNIEWCZYCA dz. nr ewid. 1561/51, obr. 0002 - Lubliniec		
FAZA:	PROJEKT TECHNICZNY		
TEMAT OPRACOW.:	TOM IIIB - PROJEKT KONSTRUKCJI - BUDYNEK B		
NAZWA RYS:	POZ.4.2.1 - STROP PRZY WINDZIE NAD PIWNICĄ, PARTEREM I II PIETREM		
PROJEKTOWAŁ:	inż. Eugeniusz DUDEK	GT-III83861/16/77	K12/B
specjalność:	konstr. - budowlana	NR UPRAWNIEN.	
SPRAWDZIŁ:	inż. Cezary MARKOWSKI	UAN-VIII-7342/262/93	
specjalność:	konstr. - budowlana	NR RYS.	Wyd.:0
DATA OPRAC.:	07.2023	SKALA: 1:50	